

Exzellente Promotion in einem interdisziplinären wissenschaftlichen Umfeld

Das **Else Kröner Promotionskolleg *Schritt*** vergibt jährlich bis zu **elf Stipendien** an Studierende der **Human- und Zahnmedizin**, die sich für die Dauer eines Jahres fokussiert einer innovativen wissenschaftlichen Arbeit widmen möchten. Die geförderten Projekte befassen sich mit zentralen Fragestellungen zur Prävention, zum Erhalt und zur Therapie von **Mobilitätsstörungen**. Das Programm ist auf zwei Jahre angelegt. Die Aufnahme in das Promotionskolleg *Schritt* setzt eine **Unterbrechung des Studiums über zwei Semester** voraus. In diesem Zeitraum werden die Promovierenden durch Stipendien gefördert, sodass sie sich vollständig auf die Arbeit an ihrem Promotionsprojekt konzentrieren können. Im Anschluss bleiben die Promovierenden für weitere zwei Semester studienbegleitend an das Kolleg angebunden. In dieser Phase wird das Promotionsvorhaben unter enger Betreuung abgeschlossen und die schriftliche Dissertation erstellt.

Während der gesamten Förderphase erhalten die Kollegiaten zudem ein fest definiertes Budget für Sach-, Reise- und Publikationsmittel.



Studierende sollten sich bewerben weil ...

- ✓ Sie frühzeitig in ein **strukturiertes, exzellent betreutes Promotionsprogramm** eingebunden werden
- ✓ Sie an **hochaktuellen Fragestellungen** zur Prävention und Therapie von **Mobilitätsstörungen** arbeiten können
- ✓ Sie von einer intensiven **interdisziplinären Betreuung** durch erfahrene Forschende aus Medizin, Ingenieur- und Sportwissenschaften profitieren
- ✓ Ihnen durch ein **monatliches Stipendium über 1000€** finanzielle Sicherheit gegeben wird, um sich vollständig auf Ihre wissenschaftliche Qualifikation zu fokussieren
- ✓ Sie **Zugang zu modernster Forschungsinfrastruktur** und innovativen Methoden der Bewegungs- und Ganganalyse erhalten
- ✓ Sie wertvolle Erfahrungen in **translatationaler Forschung** an der Schnittstelle von Grundlagenwissenschaft und Klinik sammeln
- ✓ Sie Ihre **Promotion** strukturiert, betreut und mit klaren zeitlichen Perspektiven **erfolgreich abschließen** können
- ✓ Sie durch Retreats, Seminarreihen und Kongressteilnahmen gezielt wissenschaftliche **Schlüsselkompetenzen** erwerben
- ✓ Sie Ihre **Forschungsergebnisse** national und international **präsentieren und publizieren** können.
- ✓ Sie gezielt auf eine **wissenschaftliche Karriere** und weiterführende Programme wie das Clinician Scientist Programm vorbereitet werden

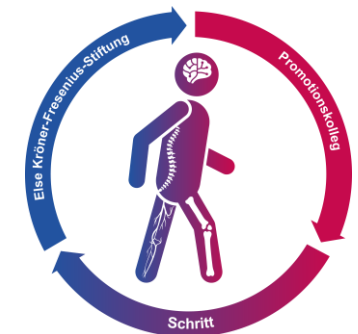
Anforderungen an die aufnehmende Einrichtung

- ✓ Wissenschaftliche Exzellenz
- ✓ Erfahrung in der Betreuung von Doktoranden
- ✓ Gesicherte Projektfinanzierung
- ✓ Vorliegende Ethikvoten
- ✓ Eingeworbene Drittmittelprojekte

Finanzierungskonzept

Promovierende und ihre aufnehmende Einrichtung können durch folgende Maßnahmen unterstützt werden.

- ✓ **Verbrauchsmaterialien** (3.000€/Stipendiat)
- ✓ Teilnahme an zwei **Retreats**
- ✓ **Kongresskosten** (2.500€/Stipendiat)
- ✓ **Anschlussstipendium** (5.000€/Stipendiat)
- ✓ **Projektpreis** (4.000€/Jahr)
- ✓ **Publikationskosten** (8.500€/Jahr)
- ✓ Zuschuss **Chancengleichheit** (bis zu 10.000€/Jahr)





Betreuungskonzept

Die *Schritt* Kollegiaten werden von **zwei Betreuenden** aus dem Kolleg auf ihrem Weg zur Promotion begleitet (**Betreuungskommission**). Hauptbetreuer ist die vorstehende hochschullehrende Person aus dem jeweiligen Projekt. Im Idealfall decken beide Betreuende unterschiedliche, für das Projekt relevante Fachbereiche ab. Die Doppelbetreuung dient der **Stärkung interdisziplinärer Kompetenzen**. Das Kolleg wird vertreten durch Prof. Markus Kipp (Sprecher, Institut für Anatomie), Prof. Rainer Bader (Orthopädische Klinik und Poliklinik, Forschungslabor für Biomechanik und Implantattechnologie), Prof. Sven Bruhn (Institut für Sportwissenschaft, Universität Rostock) und Prof. Brigitte Müller-Hilke (Core Facility für Zellsortierung und Zellanalyse). Die Bearbeitung des wissenschaftlichen Projektes wird eng durch die qualifizierten Betreuenden begleitet. Zwischen Betreuenden und Promovenden wird zu Beginn eine **Doktorandenvereinbarung** getroffen. Darin werden beiderseitige Rechte und Pflichten der Kollegiaten und der Betreuenden festgelegt. Ein **begleitendes Exposé** skizziert die ersten wegweisenden Experimente.

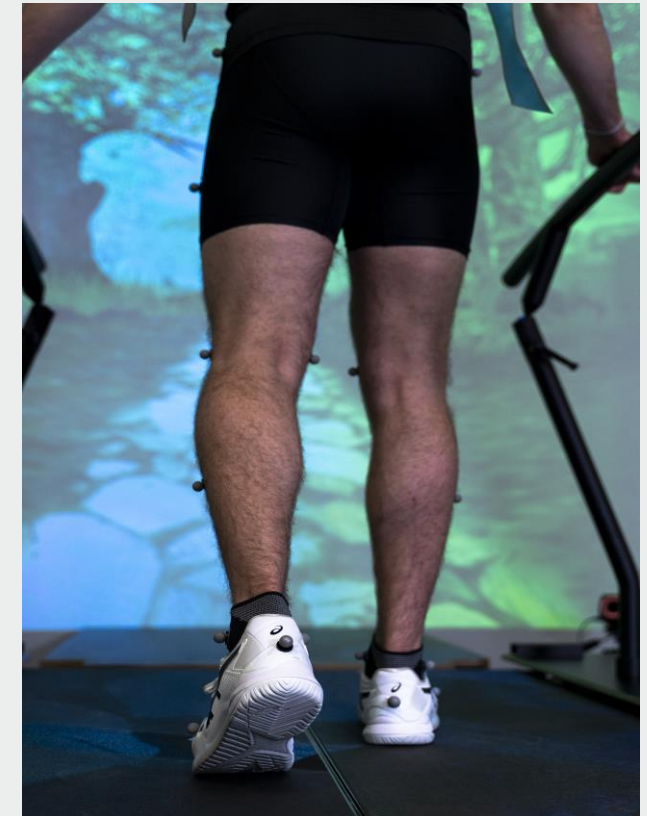
Bewerben Sie sich mit folgenden Unterlagen

- ✓ Aktueller, aussagekräftiger **Lebenslauf**
- ✓ **M1-Prüfungsurkunde** (oder vergleichbares Dokument)
- ✓ **Motivations schreiben** (maximal 1 Seite)
- ✓ aktuelle **Immatrikulationsbescheinigung**
- ✓ ggf. Nennung der bevorzugten Arbeitsgruppe

Bewerbungen sind bis zum **01.04.2026** an die Mailadresse **promotionskolleg@med.uni-rostock.de** möglich. Die Aufnahme in das Promotionskolleg *Schritt* setzt eine Unterbrechung des Studiums über zwei Semester voraus. Diese sind für das Wintersemester 2026/2027 und das darauf folgende Sommersemester 2027 vorgesehen.

promotionskolleg@med.uni-rostock.de

Universitätsmedizin Rostock
Else Kröner Promotionskolleg *Schritt*
Prof. Dr. Dr. Markus Kipp (Sprecher)
Institut für Anatomie, Universitätsmedizin
Gertrudenstrasse 9, 18057 Rostock
Tel: +49 (0) 381 494 8400
promotionskolleg@med.uni-rostock.de
www.promotionskolleg.med.uni-rostock.de



Else Kröner Promotionskolleg *Schritt*
Prävention, Erhalt und Therapie von
Mobilitätsstörungen

Universitätsmedizin Rostock – Fakultät für Informatik und
Elektrotechnik - Philosophische Fakultät